

NOTRE **EXPERTISE**
AU SERVICE DE VOS **PROJETS**



- HABITAT
- INGÉNIERIE SOCIALE
- ENVIRONNEMENT
- URBANISME

AU SERVICE DE L'HABITAT & DE L'AMÉNAGEMENT DES TERRITOIRES



INHARI, association loi de 1901, accompagne, depuis plus de 60 ans, les collectivités locales dans leurs projets d'habitat et d'aménagement de leurs territoires. Elle apporte également des solutions aux besoins de leurs habitants dans le cadre de leurs projets de réhabilitation de leur logement.

Fruit de la fusion-absorption, votée lors de l'Assemblée Générale Extraordinaire du 26 juin 2013, entre le Centre Départemental d'Amélioration de l'Habitat de Seine-Maritime et Habitat & Développement Nord-Ouest, INHARI se compose d'une structure inter-régionale dotée d'agences réparties sur les régions Normandie et Nord - Pas-de-Calais - Picardie.

Anciennement Groupe Interrégional Habitat & Développement, INHARI est issue du développement technique et territorial du réseau H&D.

Forte de ses équipes, hautement formées, réparties sur ses six agences locales dans les départements du Nord, du Pas-de-Calais, de l'Oise, de la Seine-Maritime, du Calvados et de l'Orne, INHARI a toujours su s'adapter et se diversifier pour répondre aux attentes des collectivités et des particuliers.

Consciente de sa responsabilité sociale et environnementale, INHARI participe chaque jour à l'amélioration des conditions de vie des populations, aux côtés des collectivités et de ses partenaires.



PARTENAIRES:

LA DÉLÉGATION RÉGIONALE ET LES DÉLÉGATIONS DÉPARTEMENTALES DE L'ANAHA, LES DIRECTIONS DÉPARTEMENTALES DES TERRITOIRES ET DE LA MER ET DE LA COHÉSION SOCIALE, LES CARSAT ET L'ENSEMBLE DES CAISSES DE RETRAITE, LES SERVICES SOCIAUX DES DÉPARTEMENTS, LES CAF, LA CAPEB, LA FÉDÉRATION DU BÂTIMENT, LES COLLECTEURS 1%, LES DIRECTIONS RÉGIONALES DE L'ADEME, LES ADIL...

CLÉS 2014

CHIFFRES

6729 porteurs de projets informés

1654 logements réhabilités

+ de **17 M€** de subventions

+ de **32,5 M€** de travaux engendrés



11 suivis-animations OPAH - PIG

7 bureaux au logement

2 MOUS relogement

5 animations Espace Info Energie

10 cartes communales

6 PLU

MISSIONS & ENGAGEMENTS



Au quotidien, INHARI s'engage à être le partenaire privilégié des collectivités en les aidant à la mise en œuvre de leur politique de l'habitat et à conseiller, de manière neutre, les propriétaires privés dans leurs projets de réhabilitation de leur logement.

L'esprit de service et de conseil, qui anime les équipes de la structure INHARI, est garant de la conscience et de la volonté de participer au développement local tout en prenant soin des conditions de vie socioéconomique.

Les enjeux de citoyenneté, de cohésion sociale et d'amélioration de la vie quotidienne sont des éléments majeurs du *bien vivre ensemble*. C'est pourquoi INHARI s'attache à développer le lien social et à une présence de ses équipes locales tout au long des phases d'analyse, de proposition et de mise en œuvre.

“Mettre l'humain au cœur des politiques de l'habitat”

- ⇒ Promouvoir le développement d'un parc de logements adaptés pour tous
- ⇒ Trouver un équilibre entre construction, satisfaction des besoins des populations et préservation de l'environnement
- ⇒ Lutter contre la précarité énergétique et l'habitat indigne
- ⇒ Faciliter l'accès au logement pour tous
- ⇒ Faire de l'habitat un facteur de développement social
- ⇒ Sensibiliser les élus et les particuliers aux économies d'énergie
- ⇒ Répondre aux enjeux de demain en valorisant les potentialités locales
- ⇒ Intégrer les aspirations sociales et les modes de vie dans nos offres de services et de conseils
- ⇒ Avoir une approche pédagogique facilitant les choix et l'émergence d'un consensus



SERVICES & SOLUTIONS



COLLECTIVITÉS LOCALES

p 5 à 8

PARTICULIERS

p 9

SERVICES

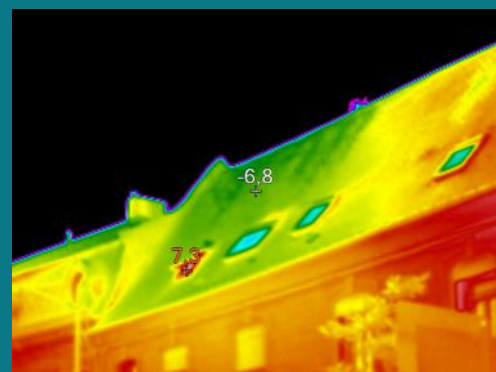
AUX COLLECTIVITÉS LOCALES

HABITAT

UNE EXPÉRIENCE ÉPROUVÉE

INHARI accompagne les collectivités locales dans l'évaluation et l'évolution de leur politique de l'habitat. Elle réalise, sur son territoire d'intervention, des missions d'étude, de conseil et d'animation auprès des acteurs locaux et de l'Etat :

- **ETUDES PRÉ-OPÉRATIONNELLES**
- **SUIVI-ANIMATION :**
OPÉRATION PROGRAMMÉE D'AMÉLIORATION DE L'HABITAT (OPAH), PROGRAMME D'INTÉRÊT GÉNÉRAL (PIG), MAÎTRISE D'ŒUVRE URBAINE ET SOCIALE (MOUS)
- **BUREAUX DE L'HABITAT**
- **AUDITS ÉNERGÉTIQUES ET ENVIRONNEMENTAUX**
- **DIAGNOSTICS TECHNIQUES**



- > LUTTER CONTRE LA PRÉCARITÉ ÉNERGÉTIQUE ET L'INSALUBRITÉ
- > AMÉLIORER LE PARC DE LOGEMENTS
- > ADAPTER LES LOGEMENTS AU VIEILLESSEMENT DE LA POPULATION ET AU HANDICAP
- > DÉVELOPPER LE PARC LOCATIF
- > TRAVAILLER SUR UNE MISE EN VALEUR DU PATRIMOINE

“ Améliorer l'habitat privé tout en préservant l'environnement ”

SERVICES

AUX COLLECTIVITÉS LOCALES

INGÉNIERIE SOCIALE

UN SOUTIEN LOCAL POUR QUE CHACUN TROUVE SA PLACE

Forte de son expérience reconnue par tous les partenaires intervenant dans l'amélioration de l'habitat privé, INHARI offre des prestations d'actions sociales, dans le but de favoriser de bonnes conditions de vie aux habitants présents sur ses différents territoires d'intervention.

Dans ce cadre, les missions d'INHARI en **ingénierie sociale** se concrétise par :

- **LA MISE EN PLACE ET LE SUIVI DE LA POLITIQUE DE L'HABITAT DES COLLECTIVITÉS LOCALES :**
INHARI a en charge l'animation et l'instruction des aides et actions des différents programmes qui lui sont confiés
- **DES ACTIONS CIBLÉES ET EFFICACES EN FAVEUR DES PLUS DÉMUNIS :**
Accompagnement des bénéficiaires du RSA dans leurs projets de logement, mise en place et animation de MOUS Insalubrité, PST, relogement ...
- **L'ÉLABORATION DE DIAGNOSTICS SOCIAUX ET L'ANIMATION D' ACTIONS EN LIEN AVEC LE PLAN DE COHÉSION SOCIALE**



- > DES PROFESSIONNELS À L'ÉCOUTE DE VOS PROJETS
- > DES EXPERTS CERTIFIÉS
- > DES ÉQUIPES TOUJOURS EN VEILLE DES ÉVOLUTIONS TECHNIQUES ET RÉGLEMENTAIRES

“Accompagner
les publics défavorisés”

SERVICES

AUX COLLECTIVITÉS LOCALES

ENVIRONNEMENT

DES ACTIONS RESPONSABLES

INHARI s'engage auprès des collectivités et des citoyens dans des actions favorisant la transition énergétique fondée sur l'efficacité énergétique. Celle-ci ne peut se faire qu'avec la participation de tous les acteurs et citoyens, même les plus précaires. Diminuer le nombre de ménages en situation de précarité énergétique en les aidant à réduire leurs factures énergétiques et à améliorer leur confort thermique, telle est la mission que s'est fixée l'équipe « Energie » de l'association INHARI.

Au travers d'actions concrètes, INHARI œuvre en faveur d'un **habitat moins énergivore et durable** :

- **DIAGNOSTICS THERMIQUES** :Audit, inspection, diagnostics : INHARI propose des solutions efficaces pour réaliser de réelles économies d'énergie
- **ESPACE INFO SERVICE** : Service d'information gratuit pour rénover, mieux se chauffer, installer des énergies renouvelables, faire des économies d'énergie.
- **SENSIBILISATION DES ACTEURS LOCAUX À LA PRÉCARITÉ ÉNERGÉTIQUE**
Informar, sensibiliser et former les professionnels de l'action sociale à la lutte contre la précarité énergétique
- **ANIMATION DE RÉSEAUX**
Réduire le risque de précarité énergétique en développant des actions de maîtrise de l'énergie (conseil et accompagnement)



“ Agir ensemble en faveur de l'environnement, tout en réduisant la facture énergétique ”

SERVICES

AUX COLLECTIVITÉS LOCALES

URBANISME

DES COMPÉTENCES ESSENTIELLES POUR COMPRENDRE TOUS LES PROJETS

L'expérience et les connaissances acquises par l'association INHARI en matière de politique de l'habitat, lui permettent de mener des missions sur des échelles territoriales variées (communes, agglomérations, pays, régions) :

- **URBANISME RÉGLEMENTAIRE :**
Elaboration de documents d'urbanisme : Plan Local d'Urbanisme, Plan Local d'Urbanisme intercommunal, carte communale, révision -modification de Plan Local d'Urbanisme, déclaration de projet
- **AMÉNAGEMENT PRÉ-OPÉRATIONNEL :**
Définition et orientation d'aménagement et de programmation

Face aux enjeux de la nouvelle réforme territoriale dans des contextes techniques et stratégiques souvent complexes, INHARI se positionne plus que jamais comme un acteur référent dans ses domaines d'intervention.

INHARI s'appuie également sur une grande rigueur ainsi que d'une bonne compréhension du projet pour le traduire fidèlement en termes réglementaires dans le document d'urbanisme. Grâce à la transversalité de ses domaines d'expertise, INHARI est à l'écoute du maître d'ouvrage pour comprendre la nature de son projet et préconiser les évolutions nécessaires du document d'urbanisme.



“Apporter une réponse adaptée aux besoins de chaque territoire”

SERVICES

AUX PARTICULIERS

HABITAT

UN ACCOMPAGNEMENT PERSONNALISÉ POUR LES PROPRIÉTAIRES PRIVÉS

INHARI accompagne les propriétaires privés (propriétaires occupants et propriétaires bailleurs) :

- **ASSISTANCE À MAÎTRISE D'OUVRAGE**

Travaux de remise aux normes, travaux d'adaptation à la perte de mobilité, travaux de rénovation énergétique, travaux de sortie d'insalubrité

- **CONSEIL ET INFORMATION SUR LES AIDES ET SUBVENTIONS MOBILISABLES**

Constituer et réaliser le suivi administratif et technique des dossiers de demande de subventions (aides Anah, collectivités locales, caisses de retraite ...)



> INTERLOCUTEUR PRIVILÉGIÉ DES CAISSES DE RETRAITE

> SERVICE INSTRUCTEUR DES PRÊTS CAF

> PRÊTS THERMIQUES MISSIONS SOCIALES
SACICAP PROCIVIS

“ Résoudre les situations d'inconfort et de mal logement ”

DES ÉQUIPES MOTIVÉES & DYNAMIQUES À VOTRE ÉCOUTE



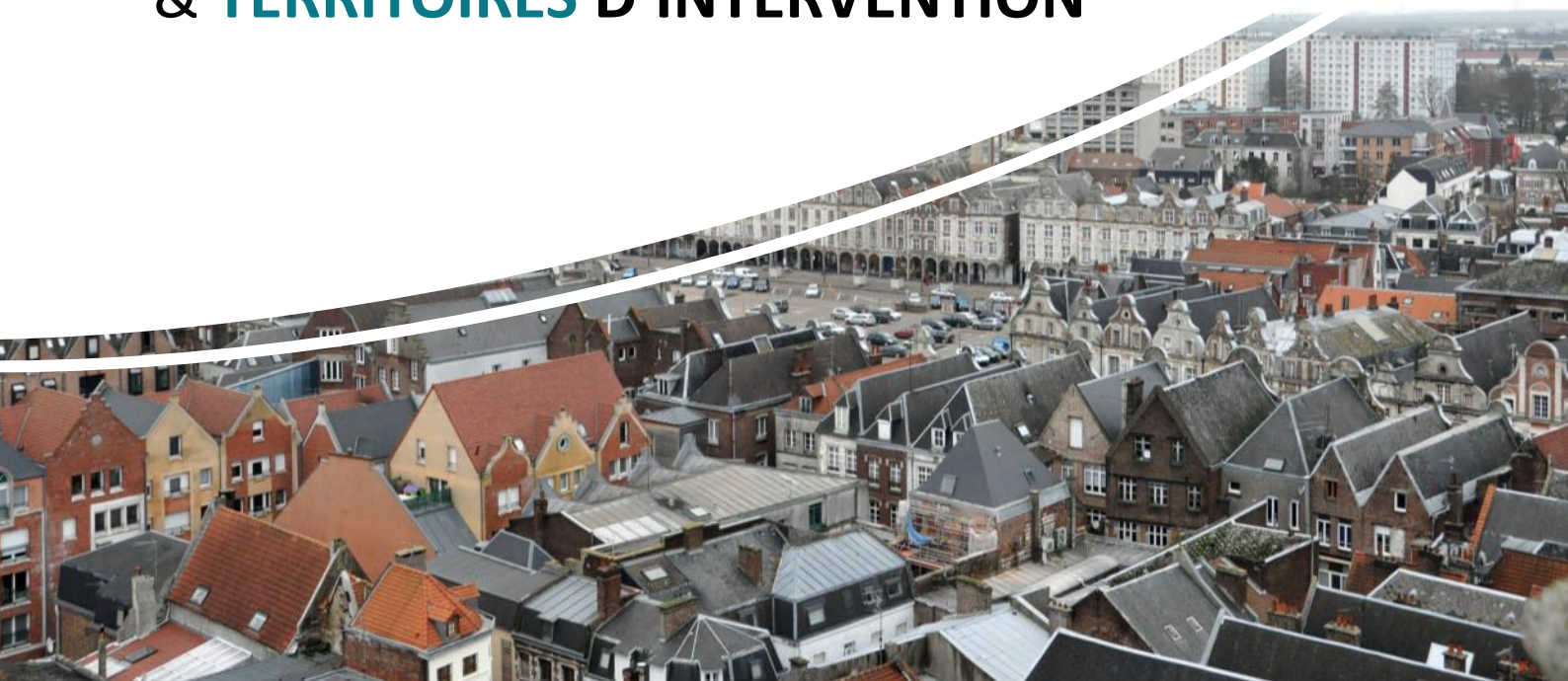
Autonomes dans leurs missions, les collaborateurs d'INHARI sont engagés autour de valeurs fortes : **l'humain, la proximité et la responsabilité**. Le parcours et l'expérience de nos équipes contribuent largement aux atouts d'INHARI.

INHARI COMPTE PLUS DE 40 COLLABORATEURS PASSIONNÉS ET QUALIFIÉS AUX PROFILS VARIÉS :

- Chargé(e)s d'opérations Habitat (certifiés économie d'énergie et certifiés adaptation)
- Chargé(e)s d'études
- Conseiller(e)s Habitat
- Chargé(e)s de mission Habitat Durable
- Conseiller(e)s en Economie Sociale et Familiale
- Techniciens - Thermiciens
- Urbanistes
- Architectes
- Formateurs certifiés en précarité énergétique
- Animateurs de réseau

“ Face à une demande publique de plus en plus complexe, liée à des contraintes environnementales et juridiques toujours plus grandes, face à des choix difficiles à effectuer en termes d'aménagement et de développement des territoires, nous nous engageons à répondre à l'assemble de vos attentes en termes de conseils et d'accompagnement. ”

AGENCES & TERRITOIRES D'INTERVENTION



■ **SIÈGE SOCIAL / SEINE-MARITIME**

44 rue du Champ des Oiseaux
76000 ROUEN
Tél. : 02 32 08 13 00
contact@inhari.fr

■ **AGENCE DU PAS-DE-CALAIS**

3 rue Alexandre Maniez
62750 LOOS-EN-GOHELLE
Tél. : 03 21 37 38 36
agence.npdc@inhari.fr

■ **AGENCE DU NORD**

15 Place du 9 octobre
59400 CAMBRAI
Tél. : 09 51 54 86 37
pigcambresis@inhari.fr

■ **AGENCE DE L'OISE**

24 Place du Général Leclerc
60600 CLERMONT
Tél. : 09 81 96 70 74
agence.oise@inhari.fr

■ **AGENCE DU CALVADOS**

Parc Citis - 4 avenue de Tsukuba
14200 HÉROUVILLE-SAINT-CLAIR
Tél. : 02 31 28 59 87
agence.calvados@inhari.fr

■ **AGENCE DE L'ORNE**

52 boulevard du 1er Chasseur
BP 36
61001 ALENCON CEDEX
Tél. : 02 33 31 48 16
agence.orne@inhari.fr

