

BUREAU D'ÉTUDES TECHNIQUES

INGÉNIERIE VRD & INFRASTRUCTURE, PAYSAGE

- Aménagement
- Environnement
- Sols sportifs



Aménageur
d'espaces de vie durables



Maîtrise d'œuvre

de conception et d'exécution

Infrastructures, VRD, paysage, eau et assainissement



Bureau d'études techniques (BET) ingénierie VRD et infrastructures, PRYTECH s'est forgé au fil des années une notoriété auprès des collectivités et des architectes. PRYTECH est implanté en Normandie (Saint-Lô et Hérouville-Saint-Clair) et en Bretagne (Rennes). Depuis près de 25 ans, PRYTECH maîtrise une large palette de savoir-faire sur toutes les activités liées à la voirie, aux réseaux et aux sols sportifs, au service des collectivités et des particuliers.



En février 2016, PRYTECH rejoint le Groupe CDHAT, organisme spécialisé dans l'habitat et l'aménagement des territoires. Ce rapprochement permet à PRYTECH de s'adosser à un groupe solide et pérenne et de bénéficier des compétences du bureau d'études Planis (filiale du CDHAT), notamment sur les dossiers Loi sur l'eau et les études de paysagères. En s'unissant ainsi, PRYTECH et Planis mutualisent leurs énergies, savoir-faire, compétences, moyens techniques et financiers afin de mieux répondre aux attentes et besoins toujours croissants des collectivités et des particuliers.



Proximité, conseil et accompagnement

Fort d'une équipe expérimentée et de proximité, PRYTECH est à l'écoute des attentes des porteurs de projets. S'appuyant sur un réseau de partenaires spécifiques et reconnus, PRYTECH apporte rigueur et savoir-faire afin d'apporter des solutions techniques et financières adaptées au projet dans le respect du paysage urbain, de l'environnement et de la réglementation en vigueur.

Démarche environnementale

La prise de conscience écologique est aujourd'hui une réalité. La croissance verte est devenue un critère de choix et un motif d'implication. Voilà pourquoi l'équipe de PRYTECH veille à limiter l'impact de ses activités sur l'environnement et accompagne les collectivités et les particuliers dans leur démarche de développement durable : maîtrise des énergies, gestion des déplacements et des espaces verts, récolte des eaux pluviales, maîtrise des ressources naturelles ...



De l'avant-projet à la réception des travaux



Nos missions : analyser, concevoir, réaliser

Nous proposons nos services aux Maîtres d'Ouvrages publics et privés (Collectivités locales et territoriales, Sociétés d'Économie Mixte, SCL, industriels, sociétés ...).

Nos missions s'étendent de l'avant-projet à la réception des travaux, en passant par l'assistance au Maître d'ouvrage, les études et le suivi du chantier.

Nos compétences reposent sur l'efficacité et le savoir-faire de nos collaborateurs, techniciens et ingénieurs, mais aussi sur nos méthodes de travail, nos outils et logiciels informatiques.

Nos valeurs et engagements

- L'écoute et l'analyse des attentes des maîtres d'ouvrage
- Le conseil et le professionnalisme
- La maîtrise de la qualité et des délais
- L'indépendance et la déontologie
- La prise en compte de tous les éléments nécessaires à la réussite de votre projet
- Chaque mission est spécifique et considérée comme tel
- La rencontre et l'entente avec toutes les parties prenantes : élus, population, conseil départemental, syndicats et autres gestionnaires, entreprises du territoire...
- Le suivi de votre projet de A à Z
- Contribution à la protection de l'environnement
- Formation de nos collaborateurs à la protection de l'environnement
- Nous bâtissons ensemble votre projet et votre budget
- Nous garantissons la validité juridique des actes établis



Nos domaines d'intervention



Aménagements urbains
et économiques



Voirie et réseaux



Sols sportifs

Des services et solutions innovants
dans un souci constant de qualité,
de sécurité et de développement durable

Depuis 2009, PRYTECH est membre de la Fédération CINOV (Fédération des syndicats des métiers de la prestation intellectuelle du conseil, de l'ingénierie et du numérique) et est inscrit au Syndicat Technique Infrastructures et Environnement.



PRYTECH est qualifié OPQIBI, depuis plus de vingt ans, marque de l'ingénierie compétente, attestant des capacités professionnelles et techniques pour mener à bien des missions dans ses domaines d'activités.



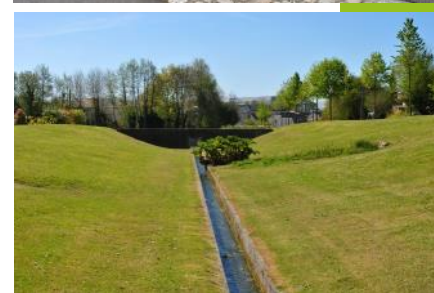
► Aménagements urbains et économiques

- Aménagement urbain et sites remarquables
- Aménagement de carrefours et de giratoires
- Aménagement de zones vertes
- Aménagement de ZAC et lotissements / éco-lotissements
- Requalification de sites industriels



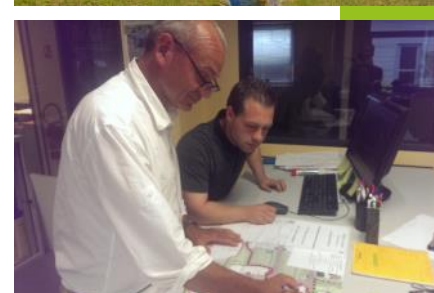
► Voirie et réseaux

- Etudes routières, circulation, stationnement
- Mise en sécurité de la voirie, mise en accessibilité des espaces piétons, circulations douces
- Assainissement des eaux usées
- Assainissement des eaux pluviales
- Bassins de rétention et d'infiltration
- Adduction d'eau potable, sécurité incendie, irrigation
- Réseaux télécommunications, électricité, éclairage public



► Sols sportifs

- Aménagement de terrain de football, de tennis, de pistes d'athlétisme ...
- Aménagement de carrière équestre
- Aménagement d'aires de jeux



Depuis plusieurs années, PRYTECH est engagée dans une démarche qualité adaptée à travers un logiciel de gestion et d'analyse de procédures garant du bon déroulement des prestations.

Chaque mission est spécifique et est toujours considérée comme tel.



Allier esprit de confiance et proximité

Notre territoire d'intervention

PRYTECH est basé à Saint-Lô, dans la Manche, et à Hérrouville-Saint-Clair dans le Calvados et bénéficie d'agences relais en Normandie et en Bretagne.



Notre équipe

Au sein d'un groupe de près d'une cinquantaine de collaborateurs, nous disposons d'une équipe de professionnels indépendants, expérimentés, réactifs et responsables dont un Maître d'Œuvre spécialisé dans les aménagements d'infrastructures, une architecte paysagiste, deux techniciens projeteur URD, une chargée de communication, une assistante technique et une comptable.

Notre équipe propose une vraie réactivité et une grande souplesse d'intervention à l'image de la dimension humaine de notre bureau d'études. Forts d'une connaissance des marchés publics, nous vous fournissons un travail professionnel précis, organisé, adapté à votre projet, dans le respect des cadres et normes réglementaires en vigueur.







210 rue Alexis de Tocqueville
Parc d'Activités du Golf
50000 Saint-Lô
Tél. : 02 33 75 64 20

Parc CITIS
4 avenue de Tsukuba
14200 Hérouville-Saint-Clair
Tél. : 02 31 53 73 73



contact@prytech.fr
www.prytech.fr
 @groupe.cdhat

